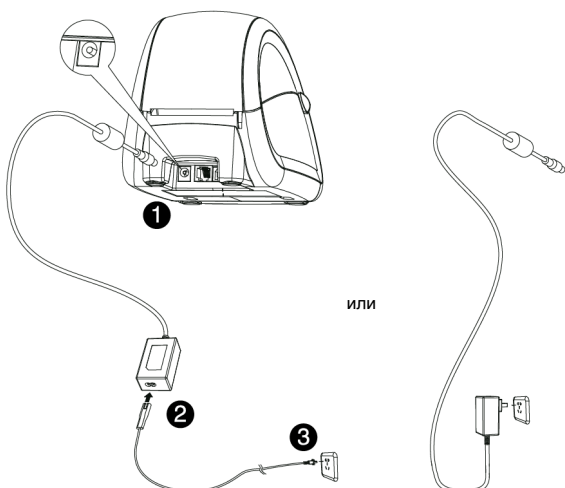
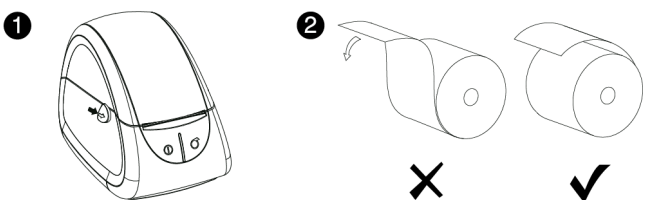


Принтер для печати этикеток. Краткое руководство пользователя.

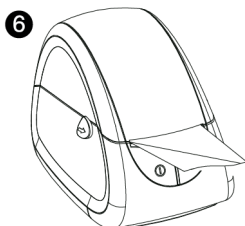
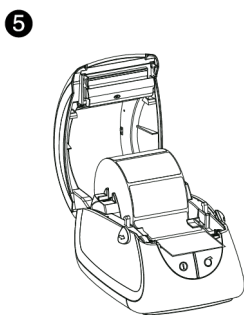
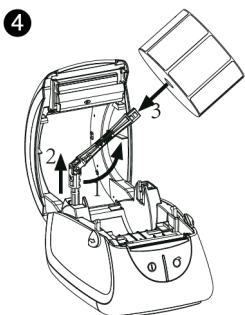
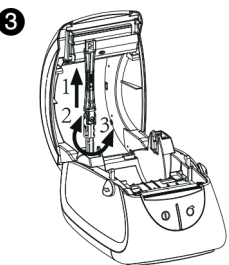
1 Питание



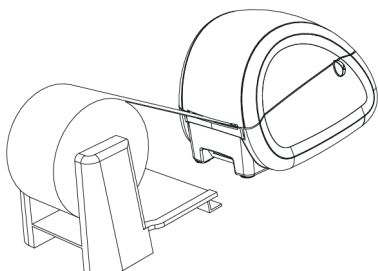
2 Загрузка бумаги



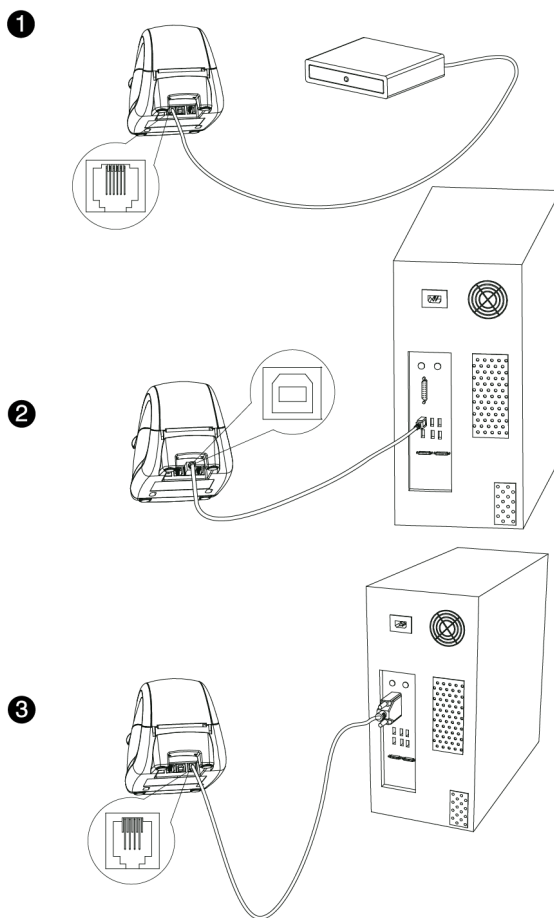
- 1) Двумя руками нажмите на кнопки фиксатора и поднимите крышку вверх.
- 2) Загрузите рулон бумаги, как показано на Рис. 2; поднимите вал штифтового держателя так, как показано на рисунке слева. Бумагу в 0,5 дюйма (12,7 см) поместите прямо на вал; для загрузки бумаги в 1 дюйм (2,54 см) поверните штифт на 90° по часовой стрелке; для загрузки бумаги в 1,5 дюйма (3,8 см) поверните штифт на 90° против часовой стрелки.
- 3) Загрузите рулон бумаги и зафиксируйте держатель, протяните конец бумажной ленты, откройте прорезь подающего валика на максимальную ширину и поместите в нее бумагу, после чего отрегулируйте направляющие по ширине ленты.
- 4) Закройте крышку.



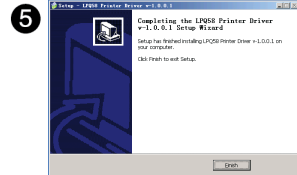
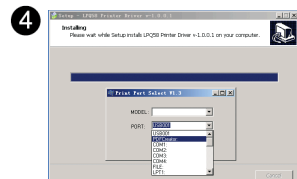
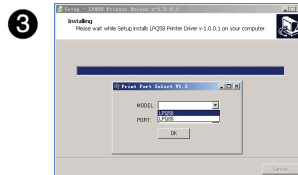
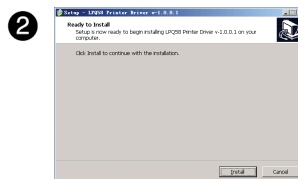
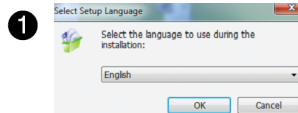
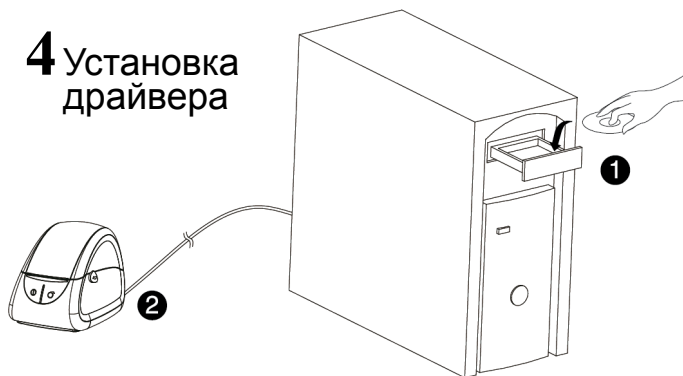
Подача бумаги из больших рулонов



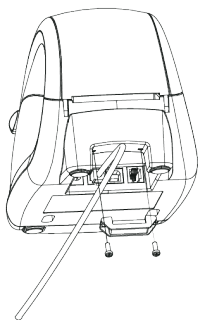
3 Подключение внешних устройств



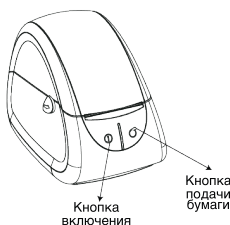
4 Установка драйвера



5 Фиксатор кабелей



6 Настройка параметров



1) Для входа в режим настройки параметров следуйте нижеприведенной инструкции.

- Трижды нажмите кнопку включения
- Нажмите кнопку подачи бумаги
- Оба предыдущих шага необходимо выполнить в течение 2-х секунд с момента включения принтера.

2) После того, как принтер войдет в режим настройки параметров, будет напечатана информация (см. ниже) и включен первый из режимов – настройка скорости бода. Будет напечатано текущее значение скорости бода – 115200. Для выбора желаемого значения нажимайте кнопку включения; при каждом нажатии принтер будет печатать новую заданную скорость бода в формате "baud = *****". После того, как будет напечатано желаемое значение, нажмите кнопку подачи бумаги. Принтер выйдет из режима настройки скорости бода и перейдет в режим выбора типа бумаги.

Enter setting mode: (Вход в режим настройки)
Setting baud: (Настройка скорости бода)
Baud = 115200 (Текущее значение)

Система поддерживает следующие значения: 9600, 19200, 38400, 57600, 115200, 230400 и 460800.

3) После того, как принтер войдет в режим выбора типа бумаги, будет напечатана информация (см. ниже) и указан текущий тип бумаги: "auto" (режим автоматического выбора). Для настройки типа бумаги нажимайте кнопку включения; при каждом нажатии принтер будет печатать новый тип бумаги в формате "paper type: *****". После того, как будет напечатано желаемое значение, нажмите кнопку подачи бумаги. Принтер выйдет из режима выбора типа бумаги и перейдет в режим настройки плотности печати.

Setting paper type: (Настройка типа бумаги)
Paper type: auto (Текущее значение)

Система поддерживает следующие режимы: "receipt" (печать чека), "label" (печать этикеток) и "auto" (автоматический выбор).

Примечание: Значение параметра, установленное по умолчанию – "auto". В этом режиме принтер после включения выполняет подачу бумажной ленты для автоматического определения типа бумаги. Максимальная длина подачи ленты – около 50 мм. Если размер этикеток превышает это значение, выполняйте подачу вручную или перейдите в режим печати этикеток ("label").

4) После того, как принтер войдет в режим настройки плотности печати, будет напечатана информация (см. ниже) и указано текущее значение: "high" (высокая плотность). Для настройки желаемой плотности печати нажимайте кнопку включения; при каждом нажатии принтер будет печатать новое значение в формате "density: *****". После того, как будет напечатано желаемое значение, нажмите кнопку подачи бумаги. Принтер выйдет из режима настройки плотности печати и перейдет в режим настройки ширины области печати.

Setting density: (Настройка плотности печати)
Density: high (Текущее значение)

Система поддерживает следующие значения: "high" (высокая плотность), "middle" (средняя плотность) и "low" (низкая плотность).

5) После того, как принтер войдет в режим настройки ширины области печати, будет напечатана информация (см. ниже) и указано текущее значение, заданное по умолчанию: 384 пикселя. Для настройки желаемой ширины нажимайте кнопку включения; при каждом нажатии принтер будет печатать новое значение в формате "print width: *****". После того, как будет напечатано желаемое значение, нажмите кнопку подачи бумаги. Принтер выйдет из режима настройки параметров, после чего произойдет его автоматическое выключение.

Setting print width: (Настройка ширины области печати)
Print width: default (Текущее значение)

Система поддерживает следующие значения: "default" (384 пикселя; задано по умолчанию) и "full width" (448 пикселей; печать во всю ширину бумажной ленты).

6) Новые настройки будут активированы после повторного включения принтера.

Примечание: Для корректного определения типа бумаги и положения этикетки в режиме печати регулируемый датчик подачи бумаги должен быть установлен в правильное положение. Правильное положение датчика указано треугольными маркерами на направляющей датчика и направляющей принтера; маркеры необходимо совместить друг с другом.

7 Комплект поставки

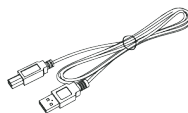


Блок питания + адаптер

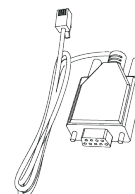
или



Адаптер



Кабель USB



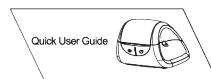
Последовательный кабель



Компакт-диск



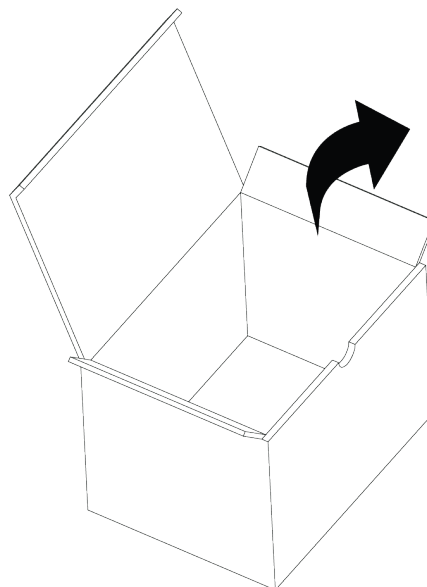
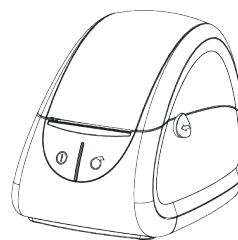
Рулон бумаги



Краткое руководство пользователя



Фиксатор кабелей



Внимание: Перед включением принтера внимательно ознакомьтесь с кратким руководством. При необходимости обратитесь к подробной инструкции, расположенной на прилагающемся в комплекте поставки компакт-диске.